



OFIMAM

Particiones + techos + suelos

Mamparas de oficina

Tabiques móviles

Tabiques armario

Forros de pared

Techos metálicos

Suelos técnicos

Cortinas

OFIMAM MAMPARAS, S.L. (Valencia)
Avd. de la Plata, 47 Bajo - 46006 VALENCIA
Tel.: +34 963 747 964 - Fax: +34 963 162 035

OFIMAM ARQUITECTURA DE INTERIORES, S.L. (Alicante)
C/ nº 2, naves 8 y 9 - Polig Ind. Pla de Vallonga
03006 ALICANTE
Tel.: +34 965 10 76 53 - Fax: +34 965 10 12 91

OFIMAM MEDITERRANEA, S.L. (Barcelona)
C/ Castelló, s/n - Nave 10 Pol. Ind. Pla d'en Coll
Montcada y Reixach
08110 BARCELONA
Tel.: +34 935 65 19 09 - Fax: +34 935 65 19 08

ofimam@ofimam.com
www.ofimam.com

Características técnicas

Descripción

- Partición desmontable por elementos de perfilera oculta.

Dimensiones

- Modulación horizontal entre ejes estándar: 1.200 mm
- Alturas estándares suelo/techo: 2.700 y 3.100 mm
- Capacidad de absorción de tolerancias en altura: ± 20 mm
- Espesor del tabique: 80 mm
- Peso/m² con tableros aglomerados de partículas de madera: 20,5 kg

Estructura

- Perfiles vistos y estructura interna en acero galvanizado Sendzimir.
- Calidad según norma europea EN 10142-A1:1994 (DX51D+Z).

Pintura

- Tratamiento previo de desengrase.
- Aplicación electrostática de pintura en polvo poliéster o epoxi-poliéster y polimerizado en horno a 200° C.
- Espesor medio de capa de pintura: 50/60 μ .
- Tolerancia en colorido: norma DIN 5033.

Paramentos exteriores, lana mineral, puertas y ventanas

- Tableros aglomerados de partículas de madera, canteados y aplacados con revestimientos vinílicos semirrígidos, vinilos con soporte celulósico o de algodón, a elegir dentro de la colección de acabados Movinord. Otras opciones posibles de revestimientos son las maderas nobles, los estratificados, etc. Espesor total: 13 mm.
- Aislante interior con panel semirrígido de lana mineral de 30/40 kg/m³ de densidad y 50 mm de espesor. Reacción al fuego: M0 (incombustible)
- Hojas de puerta planas, ciegas en aglomerado de partículas de madera, con las mismas posibilidades de revestimiento que los tableros de dimensiones 830 x 2.040 x 40 mm y un peso aproximado de 40 kg/ud. Opción de hojas de puerta acristaladas.
- Ventanas fijas con junquillos y juntas termoplásticas de doble vidrio, con espacio libre entre ellos de 52 mm.
- Vidrios con espesores comprendidos entre 4 y 6 mm.

Accesorios

- Bisagras y resto de accesorios metálicos tratados con los mismos recubrimientos de pintura, cincados, pavonados, etc, según casos.

Prestaciones

Desmontabilidad y reutilización

- Desmontabilidad de vidrios independientes de la estructura por sus junquillos perimetrales en ambas caras.
- Desmontabilidad completa e independiente de todos los componentes por la fijación mediante "lambetas" horizontales y verticales que ensamblan en toda la longitud de la estructura, consiguiendo las entrecalles del diseño denominado "perfilera oculta".

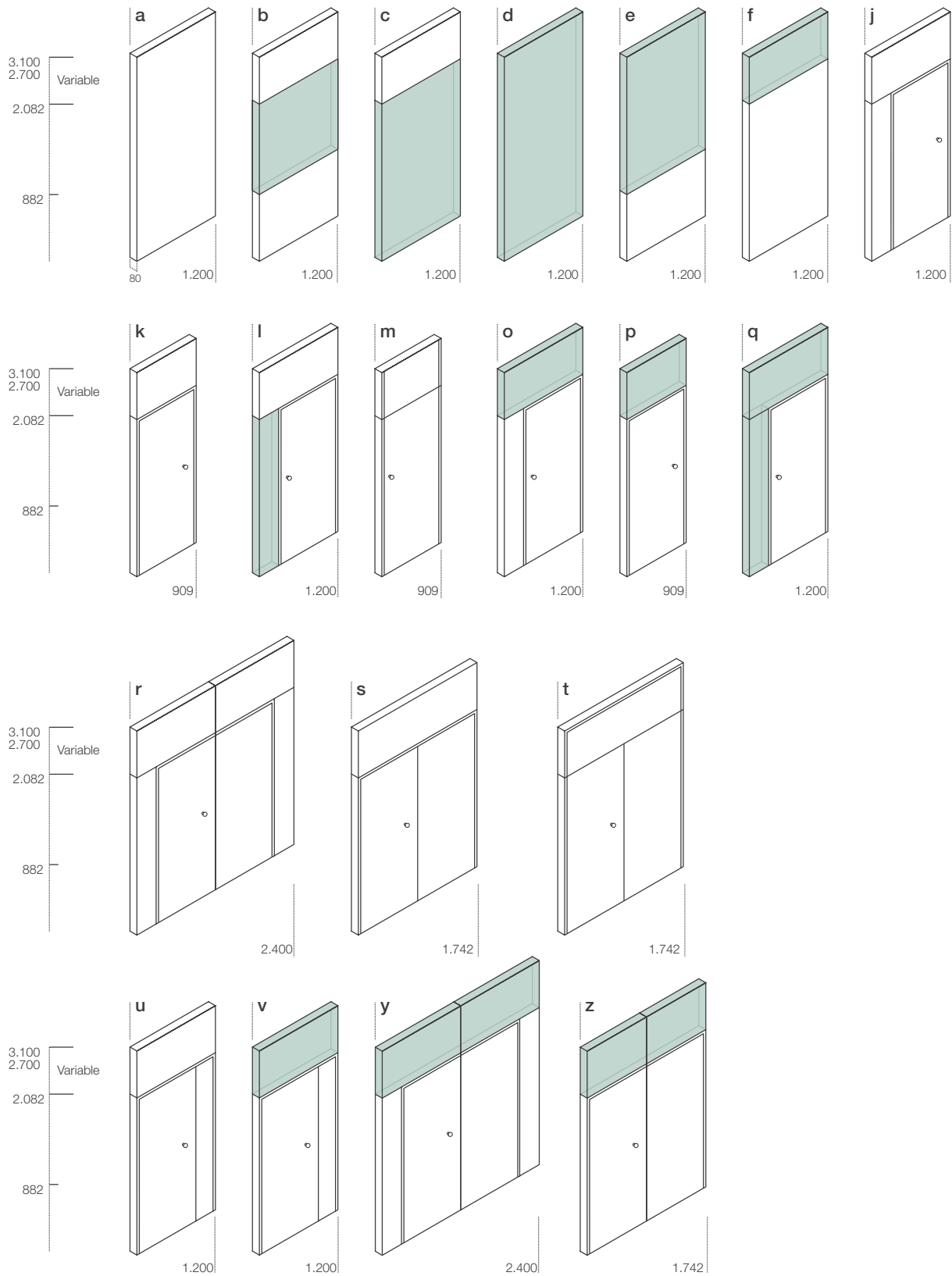
Aislamiento acústico

- Módulo ciego (A): $R_w = 41,3$ dB (Applus-España según norma UNE 74040).

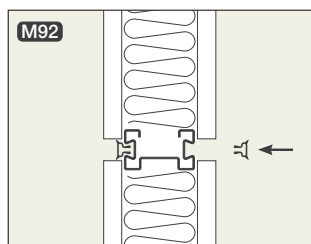
Calidad Movinord

Los procesos de diseño, producción, distribución y comercialización de la partición desmontable M92 de Movinord están avalados con los certificados de aseguramiento de la calidad emitidos por AENOR (Asociación Española de Normalización y Certificación) e IQNET (International Quality Network), cumpliendo los requisitos de la norma EN ISO 9001: 2000.

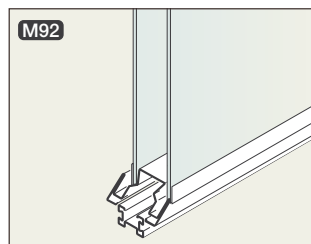
Módulos estándar



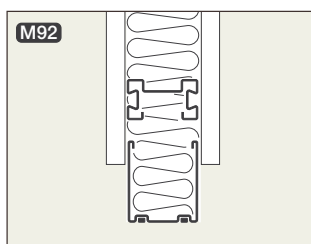
Detalles y secciones verticales



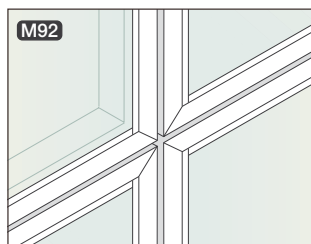
Perfilería vista: las entrecalles se forman con lambetas horizontales y verticales.



Módulos vidrieros: siempre tienen doble acristalamiento.



Rodapié: en el M92, el panel canteado cuelga encima del rodapié, que va remetido.



Marcos: Los marcos del M92 se unen a inglete.

